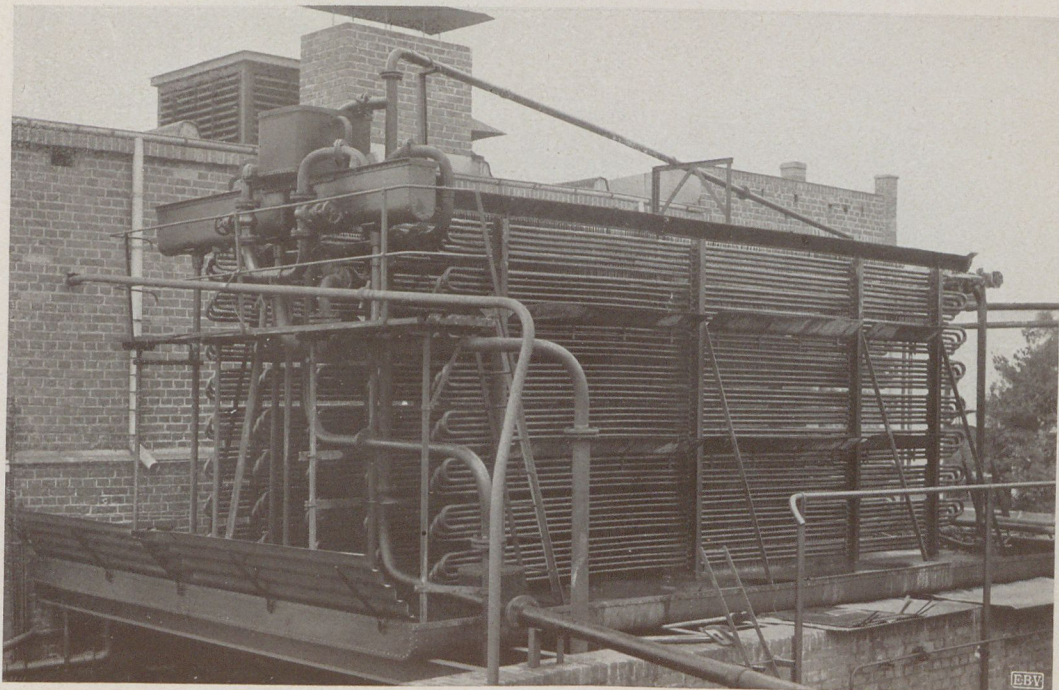




Brauereihof

beschränkte sich aber die Brautechnik der älteren Zeit auf das Brauen sogenannter obergäriger Biere. Erst in der zweiten Hälfte des Mittelalters wurde in Bayern die Kunst, untergärige Biere herzustellen, erfunden, und erst im 19. Jahrhundert ist diese Bierart zunächst unter dem Namen des bayerischen Bieres in Mittel- und Norddeutschland heimischer geworden, derart, daß heute das obergärige Bier bis auf wenige Spezialitäten vom untergärigen fast völlig verdrängt worden ist. Die fortschreitende Technik und die Entwicklung der Nahrungsmittelchemie haben auch die Bierbrauerei beeinflusst, und die Einrichtungen der Brauereien, die teilweise auf ein



Ammoniak-Kondensatoren