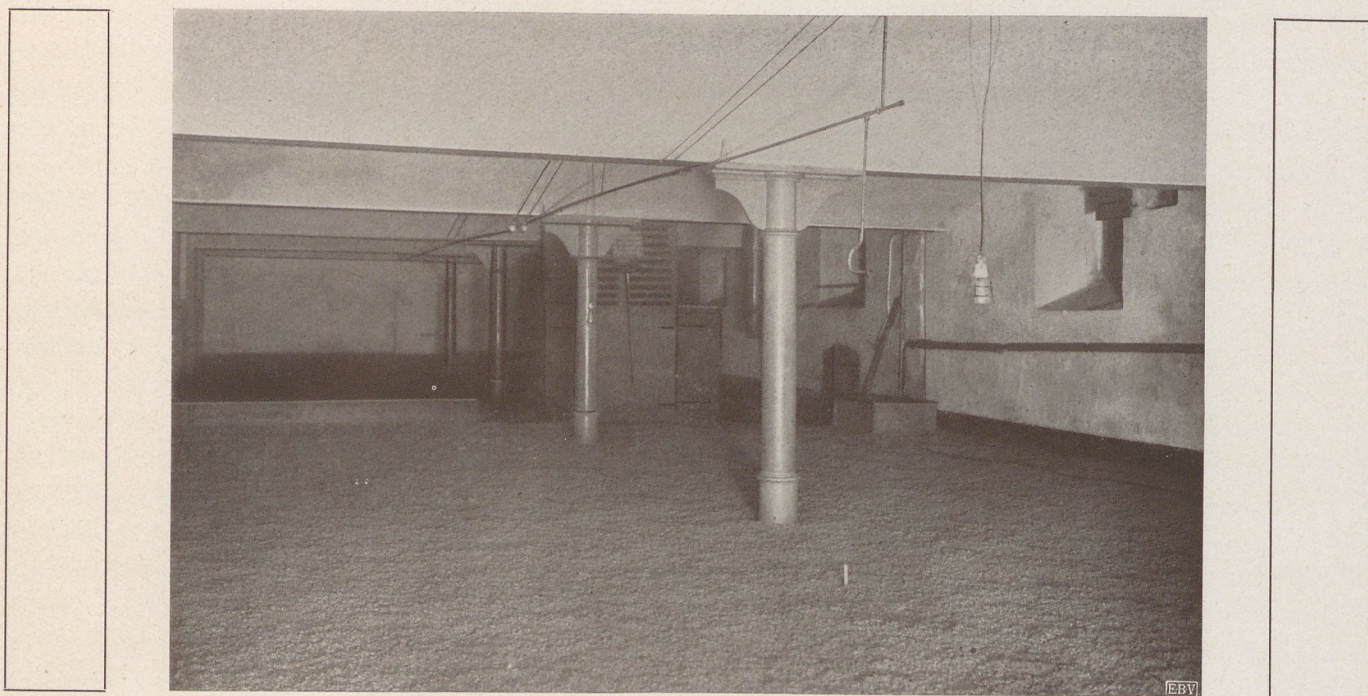


Richtung bewegen. Zu diesem Ergebnis hat im wesentlichen beigetragen, daß die Biere der Firma, die allgemein als die „echten F. A. Ulrich-Biere“ bekannt und begehrt sind, infolge der Verwendung nur bester Rohstoffe sowie einer vollendeten Brautechnik und wissenschaftlicher Betriebskontrolle eine Qualität aufweisen, die den böhmischen und anderen Bieren untergäriger Art durchaus ebenbürtig, vielfach sogar überlegen sind.

Mit der Brauerei verbunden ist eine eigene Mälzerei, die einen Teil des erforderlichen Malzes selbst erzeugt. Außerdem ist, um dem zunehmenden Verbrauch alkoholfreier Getränke Rechnung zu tragen, der Flaschenbierabteilung eine Abteilung angegliedert worden, die sich mit der Herstellung solcher Getränke befaßt. Auch dieser Betrieb hat sich, dank der Einrichtung mit den modernsten Apparaten, zur Zufriedenheit entwickelt. Die für den Brauereibetrieb und die Abnehmer benötigte Eismenge wird zum Teil künstlich hergestellt, zum Teil auf natürlichem Wege gewonnen. Die Firma besitzt für diesen Zweck in Leipzig-



Malztenne

Lindenau ein großes Grundstück mit Teichanlage und Eishallen, in welchen jährlich 100 000 Zentner Natureis für den Sommerverbrauch eingelagert werden.

Die andauernde Steigerung der Produktion hat im Laufe der Jahre, wie erwähnt, mehrfach Erweiterungen und Umbauten der Anlagen veranlaßt, namentlich sind die Kellereien und maschinellen Anlagen wesentlich vergrößert und verbessert worden, z. B. im letzten Jahre ist durch Erbauung eines neuen Kesselhauses Raum für den neu aufgestellten dritten Dampfkessel geschaffen. Der für die Anbauten erforderliche Raum ist nach und nach durch Erwerb von Nachbargrundstücken an der Windmühlen-, Emilienstraße und dem Peterssteinweg beschafft worden. Nach diesen Erweiterungen umfaßt die Brauerei mit den unmittelbar angrenzenden eigenen Grundstücken eine Fläche von über 13 000 qm an den oben genannten drei Straßen. Das Grundstück der Flaschenbierabteilung an der Hauptstraße des südwestlichen Vorortes Großschocher umfaßt 15 000 qm, das Grundstück mit der Teichanlage in Leipzig-Lindenau 55 000 qm an der Wasserstraße.

Die Hauptfront des Brauereigrundstücks in Leipzig liegt an der Windmühlenstraße inmitten der Stadt. Durch die Toreinfahrt des Grundstückes Windmühlenstraße 32 gelangt man in den ausgedehnten Brauereihof.