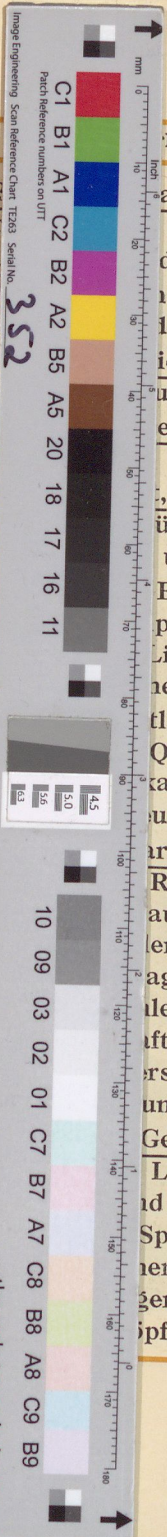


Guß  
Gra  
Stal  
Pre  
Räd  
Kra  
Wal  
Pre  
Ma  
Ma

352

the scale towards document



arteisen: Zylinder, Mahlscheiben, Zahn-

d, Masse oder Lehm — Temperguß.  
amentlich für den Schiff-, Brücken-,  
l allgemeinen Maschinenbau.

iedestücke der verschiedensten Art aus  
uß Eisen.

enguß für Gruben- und Fabrikbahnen;

; Daumenkräfte, Speicher- und Bau-  
üge und Kipper für Eisenbahnwagen,  
und Förderanlagen für Massengüter.

Eisen, Stahl und Metalle jeder Art,  
papier; Kalanders und Mischwalzwerke  
Linoleum und Zellhorn; Walzwerke für  
nes Pulver.

tlich Wasserdruckpressen, für Metall-  
Querschnitts, Bleirohre, Bleidraht, Blei-  
kabel, Zellhorn, Gummi, durchgemu-  
um, Öl, Schieß- und Sprengpulver usw.

artzerkleinerung: Steinbrecher (Backen-  
Rundbrecher), Walzenmühlen, Koller-  
aubenmühlen, Pochwerke, Glocken-  
ermühlen, Schleudermühlen, Schlag-  
agstiftmühlen, Mahlgänge, Kugelmüh-  
len, Exzelsiormühlen für Industrie und  
ft, Knet- und Mischmaschinen, Becher-  
erschnecken, Bandförderer und andere  
ungen.

Geräte für die Aufbereitung von Erzen:

Läutertrommeln, Grubenroste, Sieb-  
nd Flachsiebe, Lesetische, Lesebänder,  
Spitzkasten, Setzmaschinen, Schüttel-  
erde, elektromagnetische Erzscheider,  
geräte, Mörser, Reibplatten; Muffel-  
öpfe zum Goldausbrennen; Laugeein-