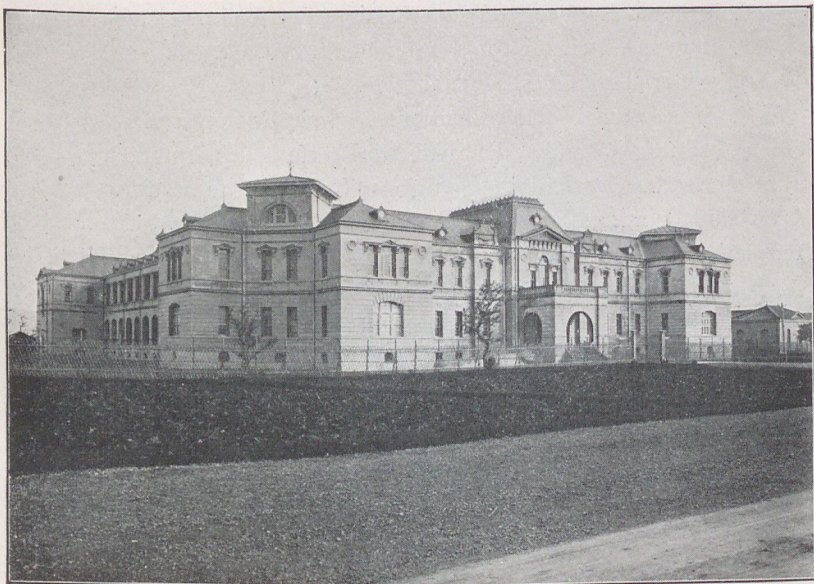


## 6. Das Institut für experimentelle Forschungen zu Taihoku.

**M**an erkannte von vornherein die Notwendigkeit einer Anstalt für chemisch-bakteriologische Untersuchungen im Sinne der Hygiene. Daher wurde im März 1896 für diese Zwecke eine Unterabteilung der pharmazeutischen Anstalt (Opiumpastenfabrik) begründet. Da jedoch im Mai 1901 die pharmazeutische Anstalt durch das Monopolamt ersetzt wurde, so gingen nunmehr jene Arbeiten auf dieses über, und schließlich kam es, weil die Vervollständigung der Untersuchungsanstalt vielseitig befürwortet wurde, zur Errichtung eines selbständigen Instituts für experimentelle Forschungen. Nachdem 1906 vom



Institut für experimentelle Forschungen zu Taihoku