

Bei der Marine wird die Kältemaschine zur Kühlung der Pulvervorratsräume und der Fleisch- und sonstigen Provianträume gebraucht.

Wie groß die Bedeutung der Schiffskältemaschine für den Fleischhandel ist, zeigt die Liste der Dampfer, welche mit Kühlmaschinen ausgerüstet sind, und welche ständig für den Fleischtransport nach England benutzt werden.

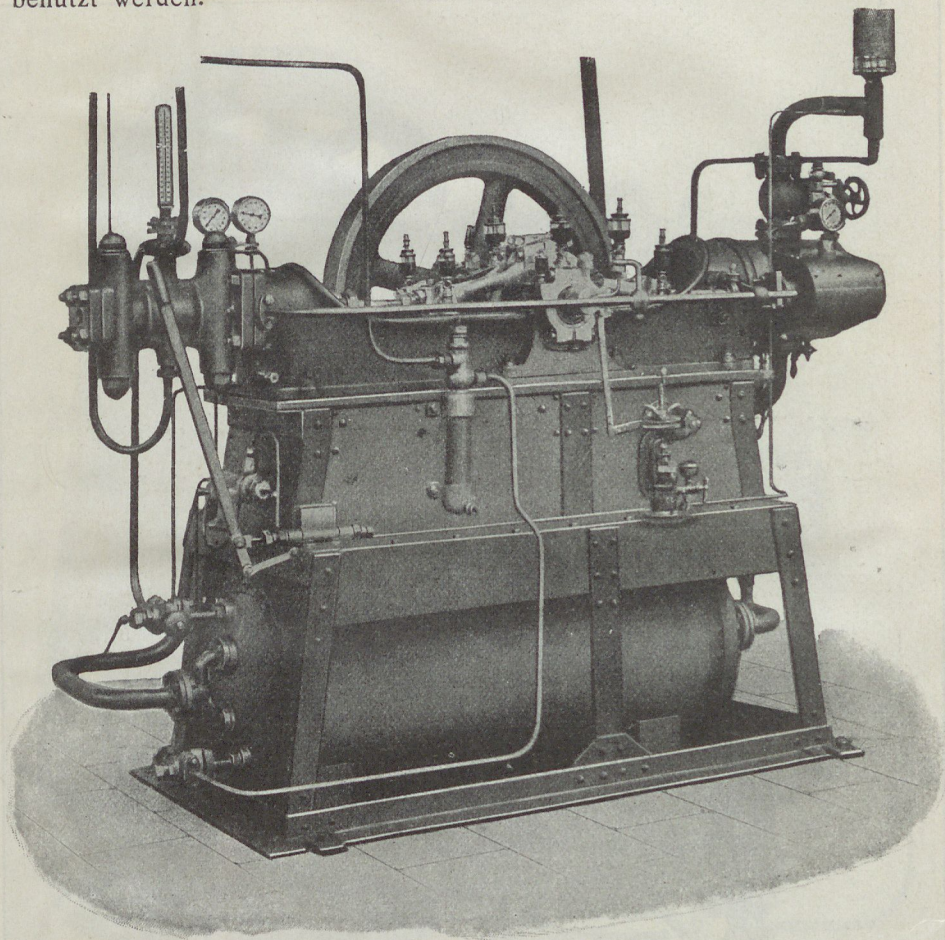


Fig. 18. Marine-Schiffskühlmaschine mit Dampftrieb.

Den Verkehr mit Australien vermitteln 58 Dampfer mit einer Ladefähigkeit von 2565600 Tierkörpern, nach Neuseeland 51 Dampfer mit 4810500 Tierkörpern, Südamerika 21 Dampfer mit 1920100 Tierkörpern und nach Argentinien 75 Dampfer mit 4857200 Tierkörpern. Außerdem sind mit Kühlmaschinen ausgerüstet 27 Dampfer, ausreichend für 1863800 Stück, welche aber nicht ständig für Fleischtransporte dienen, sondern je nach Bedarf zur Verfügung stehen. Insgesamt verfügt der englische Fleischhandel über eine Flotte von 232 Dampfern, welche zusammen eine Ladefähigkeit von 16017200 Tierkörpern besitzen.