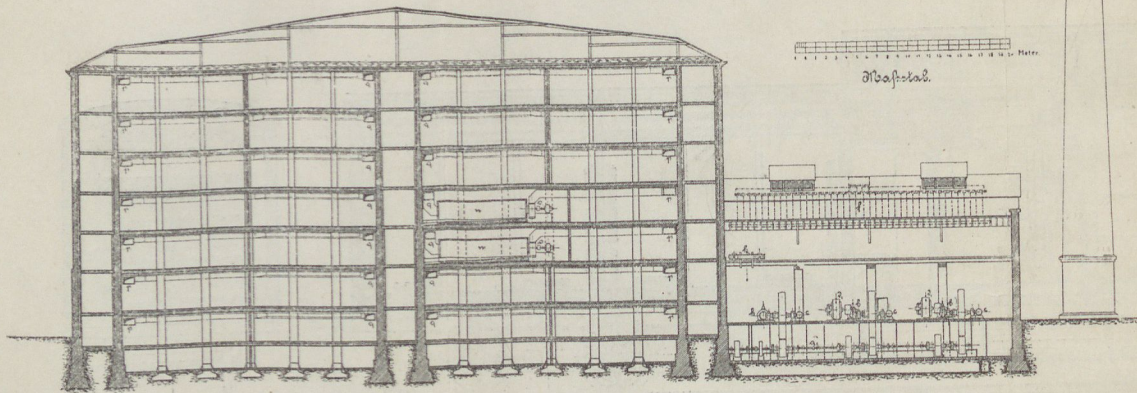


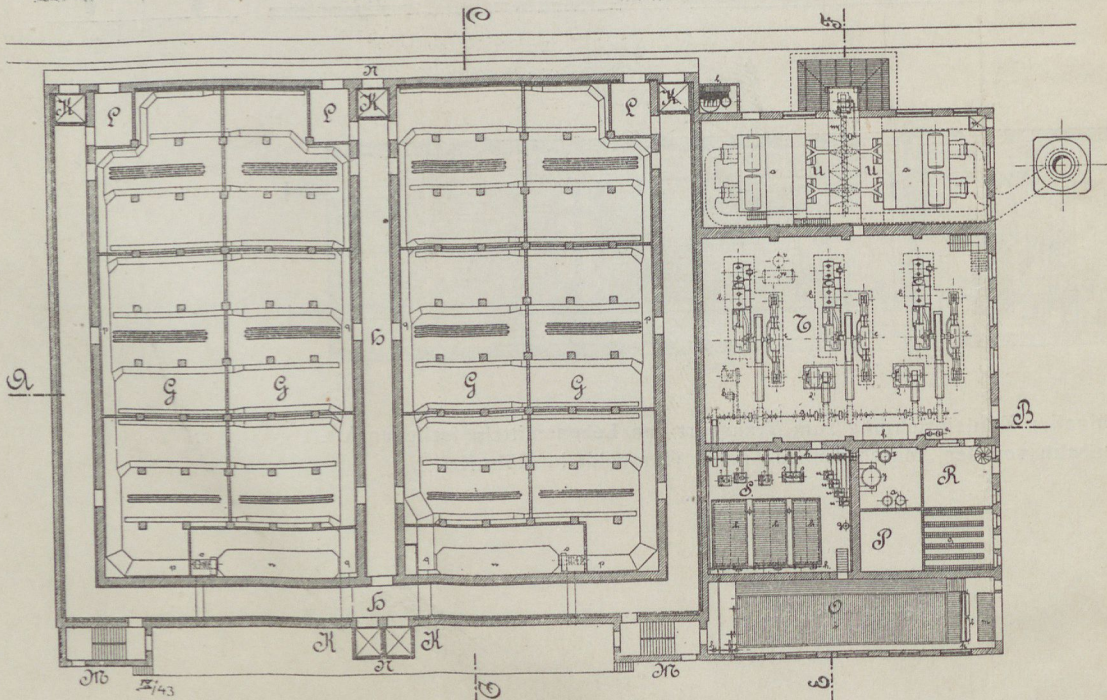
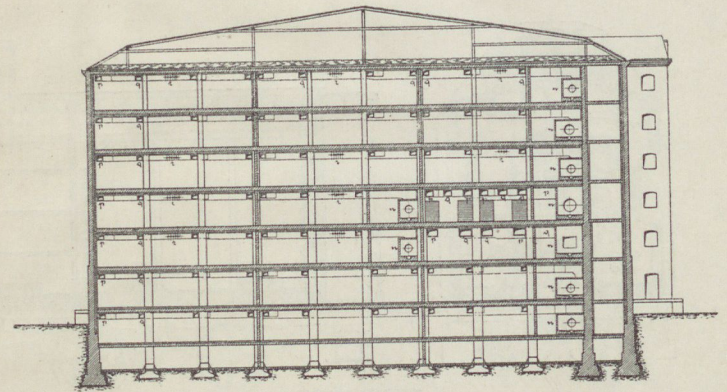
Kühl- und Eismaschinen-Anlage für das Kühlhaus
der Aktien Gesellschaft der St. Petersburger Warenlager
St. Petersburg.

Schnitt A-B



Ausgeführt von der
Maschinenbau-Anstalt Sumboldt, Köln-Malte.

Schnitt C-D



Erklärung:

- | | | | | | |
|---|-----------------------------|----|---------------------------|----|-------------------|
| a | Deckung, Stahl, Dampfessel | o | Wasserspeicher | 4 | Eiswasserpumpe |
| b | Wand, Ventil, Dampfmaschine | p | Leitung für gekühlte Luft | 5 | Eiswasserbehälter |
| c | Wand, Ventil, Dampfmaschine | q | Leitung für warme Luft | 6 | Exhaus |
| d | Wand, Ventil, Dampfmaschine | r | Wasserpumpe | 7 | Wasserspeicher |
| e | Wand, Ventil, Dampfmaschine | s | Wasserpumpe | 8 | Wasserspeicher |
| f | Wand, Ventil, Dampfmaschine | t | Wasserpumpe | 9 | Wasserspeicher |
| g | Wand, Ventil, Dampfmaschine | u | Wasserpumpe | 10 | Wasserspeicher |
| h | Wand, Ventil, Dampfmaschine | v | Wasserpumpe | 11 | Wasserspeicher |
| i | Wand, Ventil, Dampfmaschine | w | Wasserpumpe | 12 | Wasserspeicher |
| j | Wand, Ventil, Dampfmaschine | x | Wasserpumpe | 13 | Wasserspeicher |
| k | Wand, Ventil, Dampfmaschine | y | Wasserpumpe | 14 | Wasserspeicher |
| l | Wand, Ventil, Dampfmaschine | z | Wasserpumpe | 15 | Wasserspeicher |
| m | Wand, Ventil, Dampfmaschine | aa | Wasserpumpe | 16 | Wasserspeicher |
| n | Wand, Ventil, Dampfmaschine | ab | Wasserpumpe | 17 | Wasserspeicher |
| o | Wand, Ventil, Dampfmaschine | ac | Wasserpumpe | 18 | Wasserspeicher |

Schnitt E-F

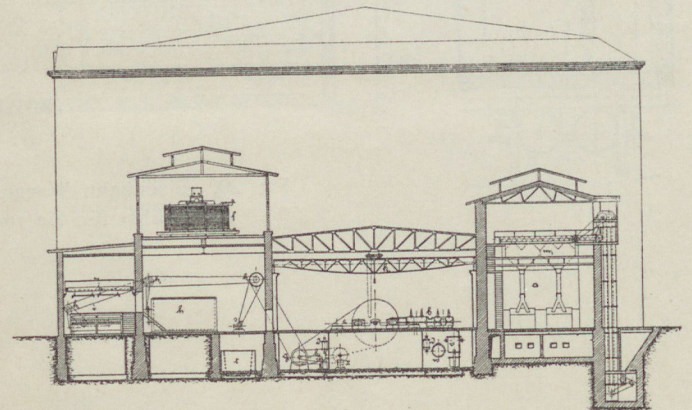


Fig. 25. Die Kühl- und Dampf-Anlage wird nach den Entwürfen und unter Mitwirkung des Dipl.-Ing. Rich. Stetefeld, Berlin-Pankow als Sachverständigen erstellt.