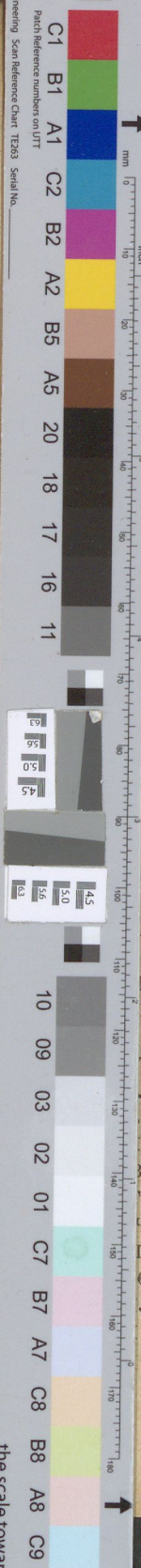


аний о достижениях, которые мы получаем. Очевидно, это произошло в результате того, что неполностью представлены материалы, которыми оперировал Госплан, и оттого Госплан работал ускоренным темпом и не вывел ре- тативных расчетов. Это нам также придется доделать. По вопросу же о том, что не выставлены нами основ- задания, ударные задачи, которые мы должны были с собой поставить,—нужно сказать, что безусловно в этой схеме, в самом построении они выявлены.

Что касается сельского хозяйства, то в основном по- нии сельского хозяйства нами принят проработанный комземам план, с внесением туда незначительных из- нений, в зависимости от присоединения Гомельщины и какие обнаружившиеся расхождения с действительной нью, но в основном, во всей идее проведен план Нар- кома. Там ясно и определенно выдвинуты основные рные задачи.

Первая ударная задача—вовлечение возможно боль- земельной территории с помощью мелиоративных и реустройительных работ в хозяйственную эксплуатацию; ая ударная задача—особенно усиленно форсировать более интенсивные, наиболее трудоемкие, и наиболее рные отрасли, технические культуры, картофель и отноводство.

И, наконец, третья задача—это индустриализация сельского хозяйства. Как в перспективном плане НКЗема, и у нас индустриализация сельского хозяйства не елена в особый план, не сведена в отдельных табли- Но как в плане Наркомзема, так и в наших цифрах, их расшифровать, она полностью предусмотрена. В сти технической переработки сельско-хозяйственной укции нами проведена полная организация сети за- в по переработке картофеля и молочной продукции. две основные самые главные отрасли сельского хо- тва, которые должны будут у нас развиваться в буду- Кроме того, нами намечено развитие переработки —бесконные заводы, холодильники. Эта отрасль про- ленности еще недостаточно проработана, недостаточно елена и по первым наметкам придется только получить . В следующее пятилетие перед нами будет стоять ча более полного развития ее. То что намечено в обла- первичной переработки технических культур, намечено, е в достаточной мере, потому что, вообще, эта про- ленность, ее организационные формы, ее экономиче- смысл недостаточно ясен. Но несмотря на это, наме- нами это в довольно приличных размерах с тем,



the scale towards