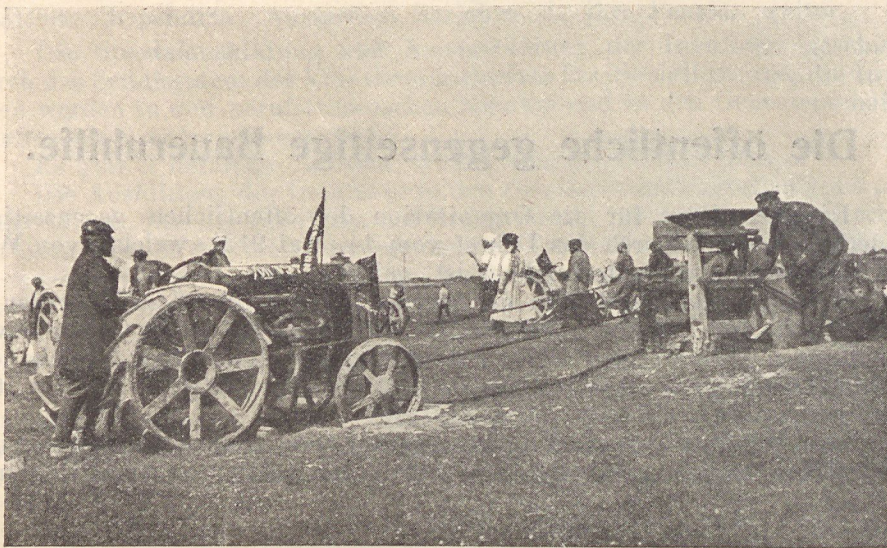


landwirtschaftliche und allgemeine Kenntnisse, hilft bei der Organisation der Massenkampagnen für die Wahlen in die Sowjets, Genossenschaften usw. Ausserdem sorgen die KOW für die richtige Verteilung der Privilegien und Vorrechte durch die staatlichen und genossenschaftlichen Kommissio-



Der Traktor der Wolokolamschen gegenseitigen Bauernhilfe auf der Ausstellung.

nen (die Steuerkommissionen, Forstkommissionen, Darlehnskommissionen, Landverteilungskommissionen, Versicherungskommissionen usw.) unter die Dorfarmut.



Platirowsche gegenseitige Bauernhilfe des Kubanschen Bezirks. Die Herausgabe des Samenvorschusses.

Die Tätigkeit der KOW wird durch übergeordnete Vereinigungen der KOW geregelt (von den Wolostkomites bis zu den Republikkomites der KOW); die oberste Leitung ihrer Wirksamkeit liegt in den Händen der Sowjetregierung und wird durch das Volkskommissariat der Sozialfürsorge der RSFSR verwirklicht.