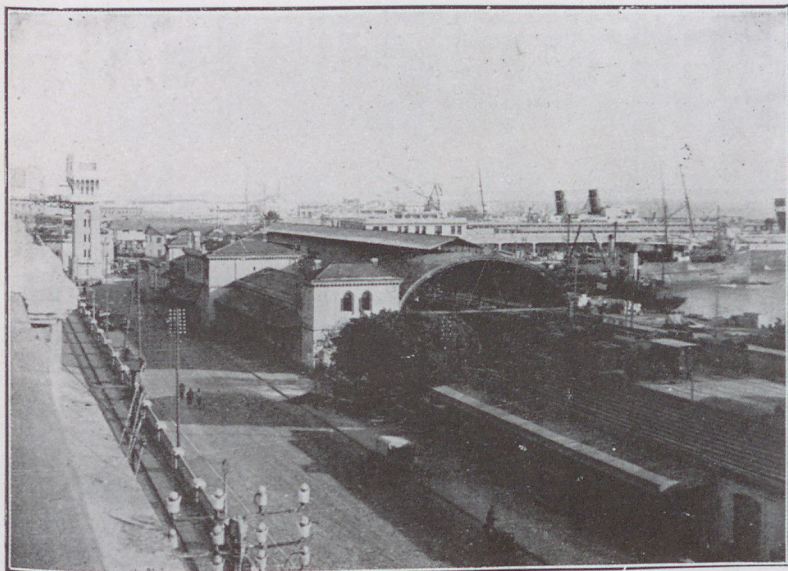


Les Principaux Ports Algériens

ALGER

Le port d'Alger doit surtout son importance à sa situation géographique exceptionnelle. Placé en un point central sur la grande route Méditerranéenne, à égale distance du Nord de l'Europe et du Canal de Suez, il a été choisi, depuis longtemps, comme point



ALGER. — UNE VUE DU VIEUX PORT

de ravitaillement et de relâche par les nombreuses Compagnies de navigation qui desservent les stations du Levant et de l'Extrême-Orient.

Les dépôts de charbon, dont l'ensemble atteint plus de 100.000 tonnes, sont constitués sur les quais et les chalands, ceux-ci prêts à toute heure à accoster les navires dès leur mouillage.

Les unités qui chauffent au mazout trouvent également à se ravitailler en combustibles liquides.