

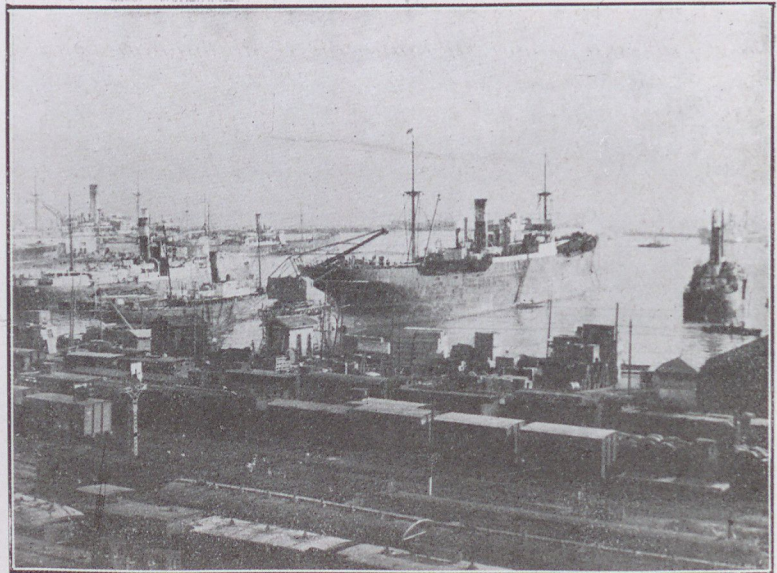
De nombreuses Compagnies de navigation relient le port d'Alger avec les ports de la côte Algérienne et Tunisienne, de la Métropole, des Colonies Françaises et de l'Étranger.

Alger est le point de jonction de deux grands réseaux de chemins de fer qui le mettent en communication, d'un côté avec Oran et le Maroc, de l'autre avec Constantine et la Tunisie. Dans les limites du département d'Alger, il existe trois embranchements dirigés : de Ménerville sur Tizi-Ouzou ; de Blida sur Berrouaghia-Djelfa ; de Bouïra à Aumale.

Deux chemins de fer d'intérêt local, à voie étroite, sont en service d'Alger à Rovigo et d'Alger à Coléa-Castiglione. Ces deux lignes se joignent sur les quais du port et de l'arrière-port d'Alger qu'elles parcourent entièrement.

Deux tramways à vapeur réunissent d'une part, Cherchell à El-Affroun sur la ligne d'Alger-Oran et, d'autre part, Dellys à Boghni-Camp-du-Maréchal, station du tronçon Ménerville à Tizi-Ouzou, sur la ligne Alger-Constantine.

Un service régulier et journalier d'hydravions fonctionne entre Alger-Marseille.



ALGER. — UNE VUE DU VIEUX PORT