

COMPAGNIE GÉNÉRALE  
**AÉROPOSTALE**

SERVICES AÉRIENS

FRANCE - MAROC - ALGÉRIE - A.O.F. - AMÉRIQUE DU SUD

Ligne ALGER-MARSEILLE (Trajet en 5 heures)

POSTES ET MESSAGERIES

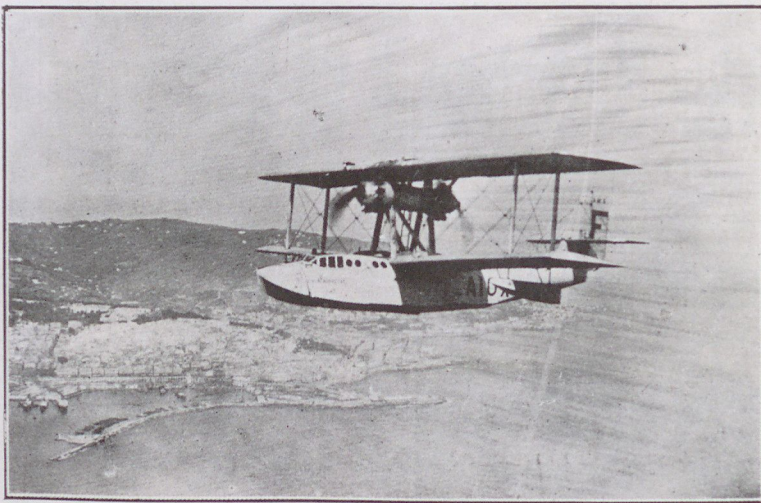
D'ALGER. Départ quotidien, sauf Lundi

DERNIÈRE LEVÉE : Poste Centrale, 2 heures du matin

De MARSEILLE. Départ quotidien, sauf Lundi  
en Correspondance avec le rapide parti de Paris la veille à 17 heures

Aéropaquets livrés en 24 heures (20 fr. le kilog ou les 4 décimètres cubes)

**4, Rue de la Liberté - Téléphone 4-74**



SURTAXES AÉRIENNES en plus de l'affranchissement ordinaire :

*Lettres et Cartes, 1 fr. par 10 grammes ou fraction*

*Autres objets, 1 fr. 25 par 50 grammes ou fraction*